

# AREAL-PLAN



## AUSSTELLUNGSRÄUME

- 5 AKKU Kunstplattform
- 6 HSLU DFK, 745 Viscosistadt
- 7 HSLU DFK, Master-Räume, 6. OG

- 1 Bahnhof Emmenbrücke
- 2 Restaurant Nylon
- 3 Busstation Viscosistadt
- 4 Restaurant Tramhüsli

# RAUMPLAN AKKU GERLISWILSTR. 23

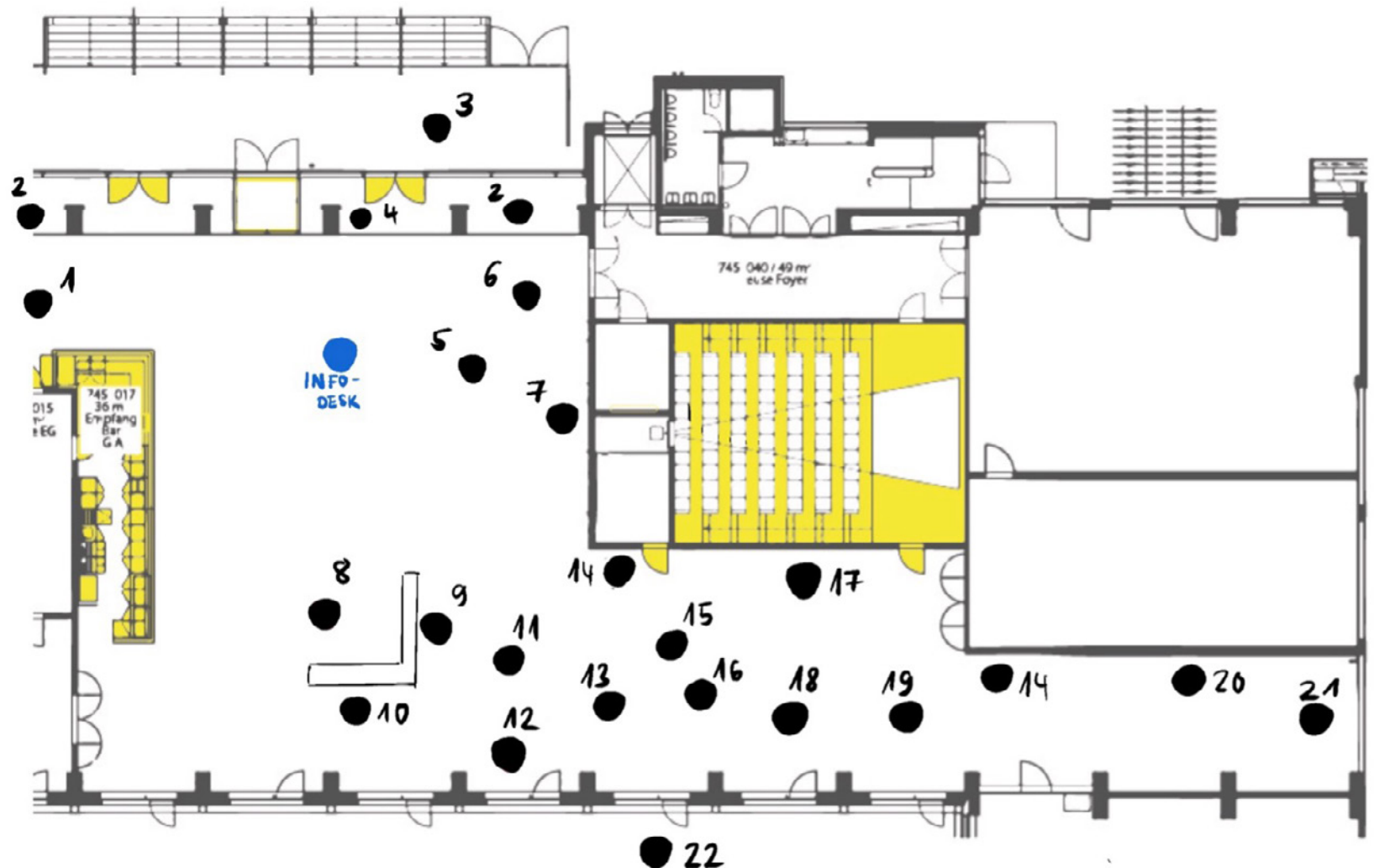
12. Kika Vilela Rodrigues (3. BA)
13. Tina Momcilovic (1. BA)
14. Andrea Sommer (3.BA)
15. Jil Reutter (2. BA)
16. Meret Schüpbach (2. BA)
17. Luis Stadler (2. BA)
18. Miri Osuna (3. BA)
19. Joanna Sommer de Almeida (3. BA)
20. Alice Köppel (3. BA)
21. Allegra Zimmermann (3. BA)



1. Simone Marchon (1. BA)
2. Kreshnik Aliu (1. BA)
3. Immi Müller (2. BA)
4. Sarah Schmid (2. BA)
5. Stephanie Motz (3. BA)
6. Giorgio Schmidt (2. BA)
7. Niklas Iff (3. BA)
8. Charli Chiarla (3. BA)
9. Yamina Blal (1. BA)
10. Lino Peter (3. BA)
11. Momo von Hettlingen (2.BA)

# RAUMPLAN FOYER

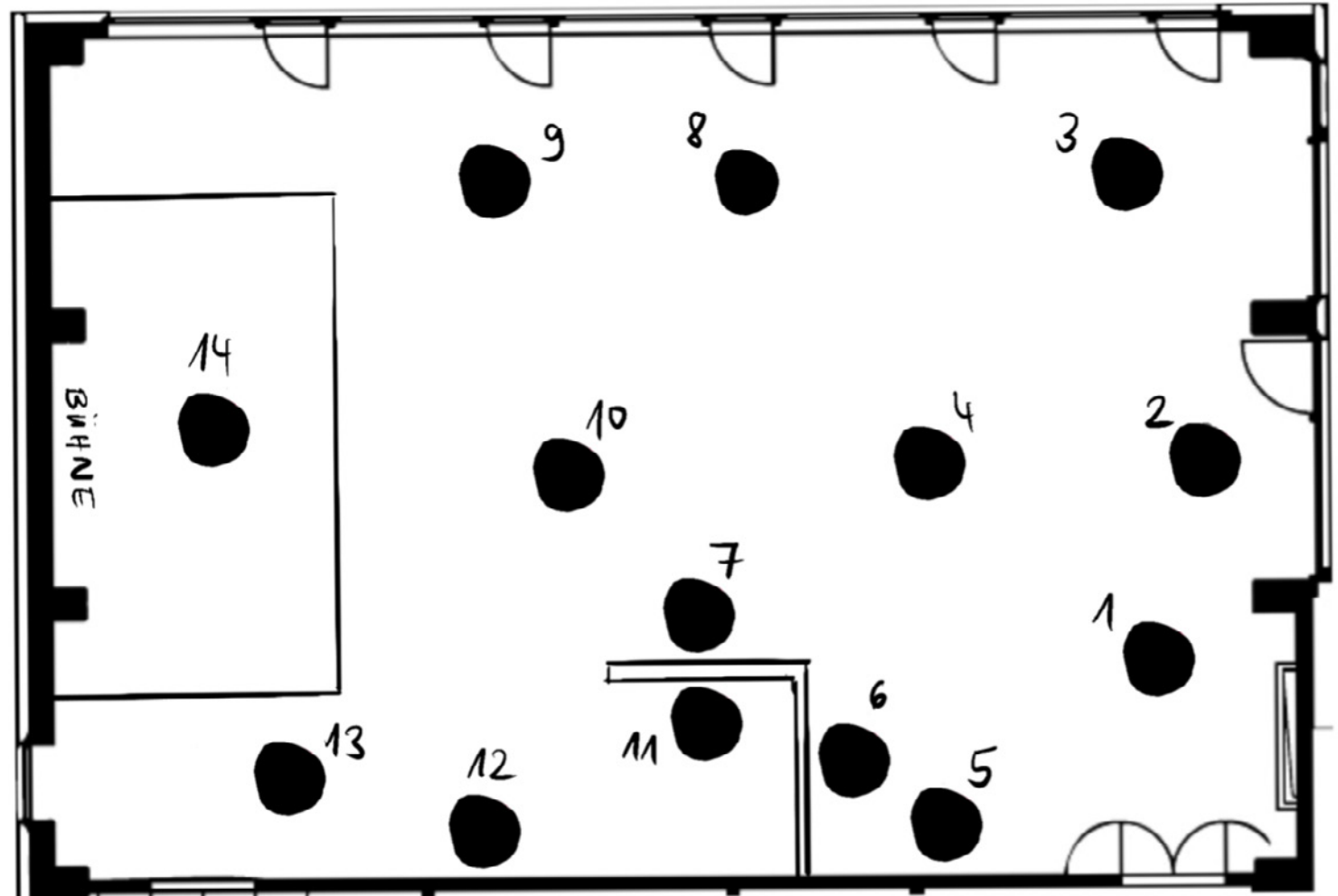
- 12. Tino Abel (1. BA)
- 13. Manolya Lempp (1. BA)
- 14. Niclas Funk (2.BA)
- 15. Chiara Vancheri (3. BA)
- 16. Blerand Bajrami (3. BA)
- 17. Gianna Vital (1. BA)
- 18. Lisa Rechsteiner (1.BA)
- 19. Jasmin Rolli ( 3. BA)
- 20. Moni Zeis (2. BA)
- 21. Leonie Nägeli (1. BA)
- 22. János Sablatura (3. BA) *beim Klärbecken*



- 1. Luana Rodrigues Geljic (2. BA)
- 2. Ella Buhofer (2. BA)
- 3. Anja Meier (3. BA)
- 4. Ninu Elsasser (2. BA)
- 5. Bettina Filacavano (3. BA)
- 6. Jan Widmer (3. BA)
- 7. Luna Heidegger (2. BA)
- 8. Samson Andrea Krueger (3.BA)
- 9. Cédric Alain Zutter (2.BA)
- 10. Rita Überschlag (1. BA)
- 11. Tamara Ott (2. BA)

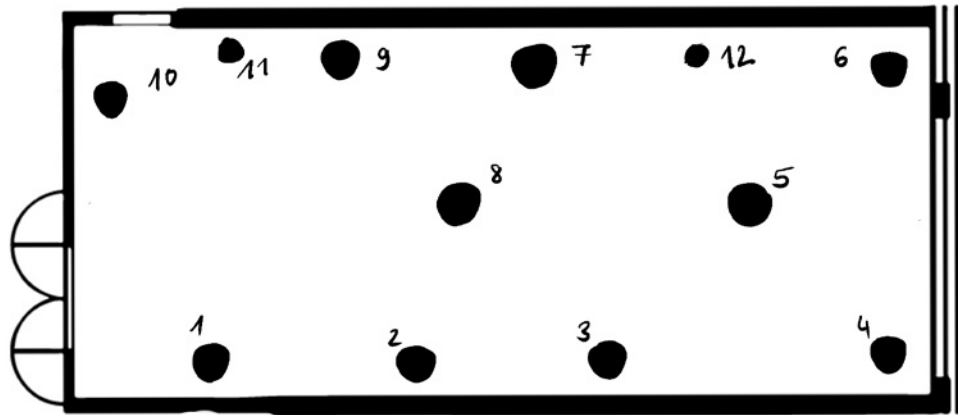
# RAUMPLAN AKTIONSHALLE

- 9. Tobit Brüllmann (1. BA)
- 10. Annina Gerber & Anja Meier (3. BA)
- 11. George Stokes (2. BA)
- 12. Moath Isied (3. BA)
- 13. Tom Legrand (1. BA)
- 14. Corina Brünger (3. BA)



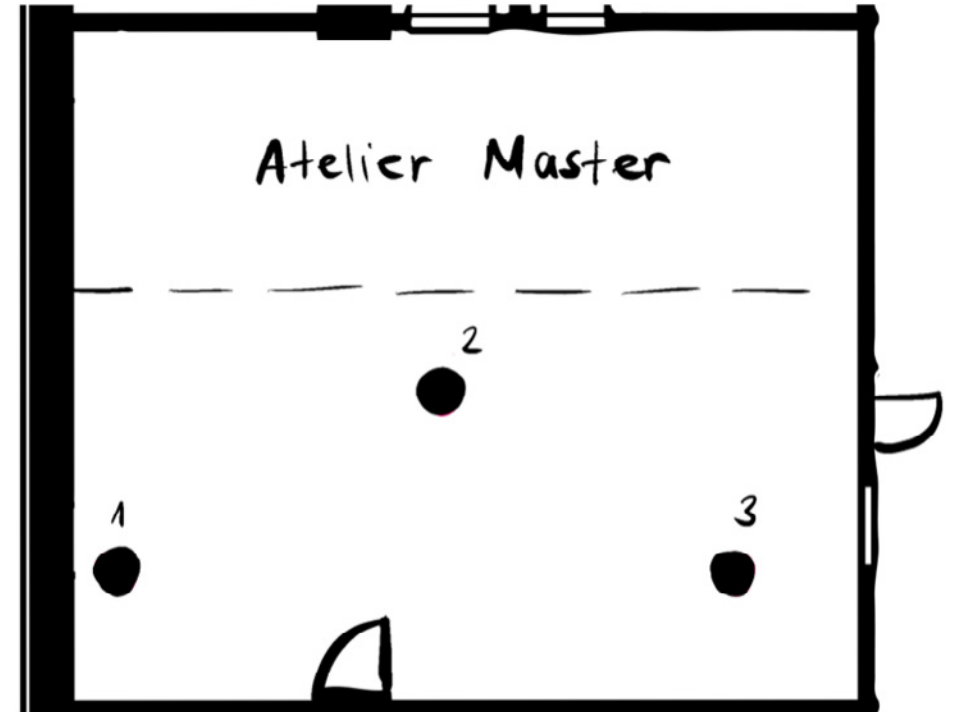
- 1. Luzi Paulin Simeon (3. BA)
- 2. Maria Natalich (2. BA)
- 3. Balduin Gordon (1. BA)
- 4. Lou Cosmo Pilleri (2. BA)
- 5. Manon Schnyder (3. BA)
- 6. Manon Schnyder (3. BA) Punkt 5 / 6 zusammen
- 7. Kimberley Grossenbacher (2. BA)
- 8. Isabelle Tramonti (2. BA)

# RAUMPLAN AUSSTELLUNGSRAUM



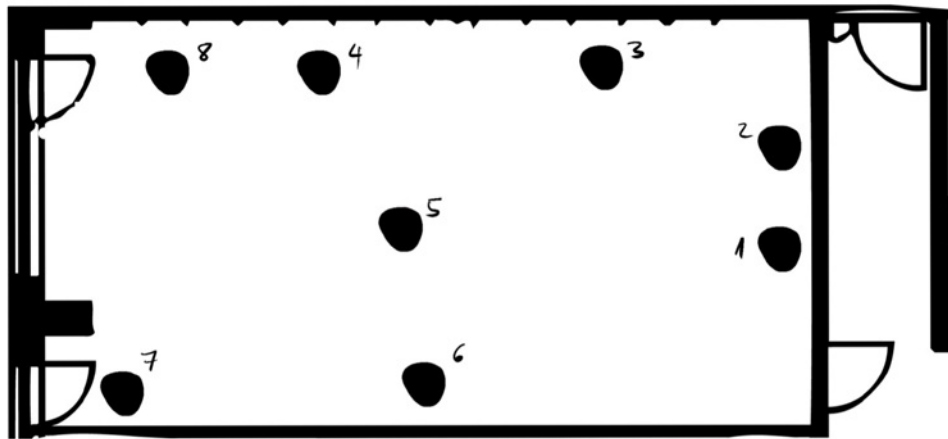
1. Corsin Trüeb (1. BA)
2. Cosima Rechberger (2. BA)
3. Anita Raffaelli (1. BA)
4. Denise Hentschel (1. BA)
5. Chirgl Hess (3. BA)
6. Maysam Imran Alsous (1. BA)
7. Miri Osuna (3. BA)
8. Mel Scovell (2. BA)
9. Iris Nufer (3. BA)
10. Rahel Hauri (1. BA)
11. Tino Abel (1. BA)
12. Sonja Fuchs (3. BA)

# RAUMPLAN WERKRAUM 241



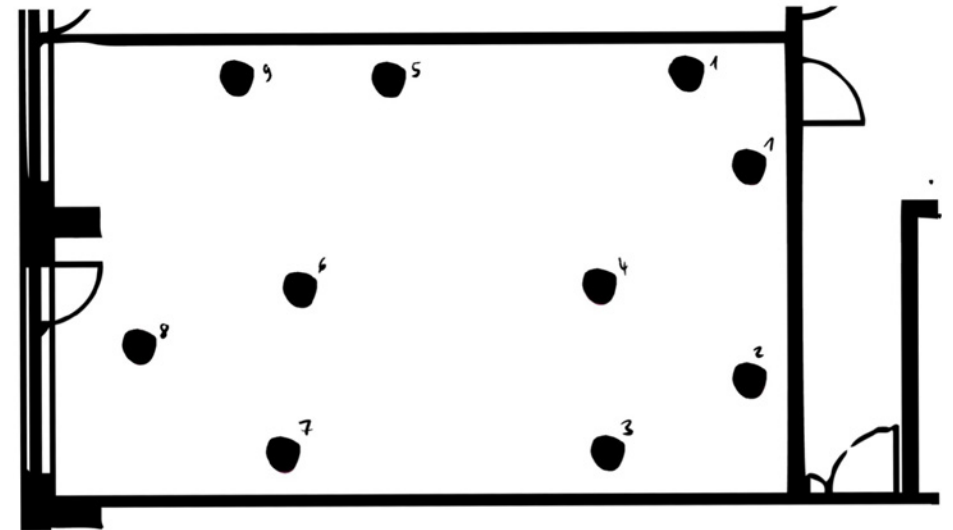
1. Ella Buhofer (2. BA)
2. Annika Hausherr (1. BA)
3. Jutta Galizia (3. BA)

# RAUMPLAN 250



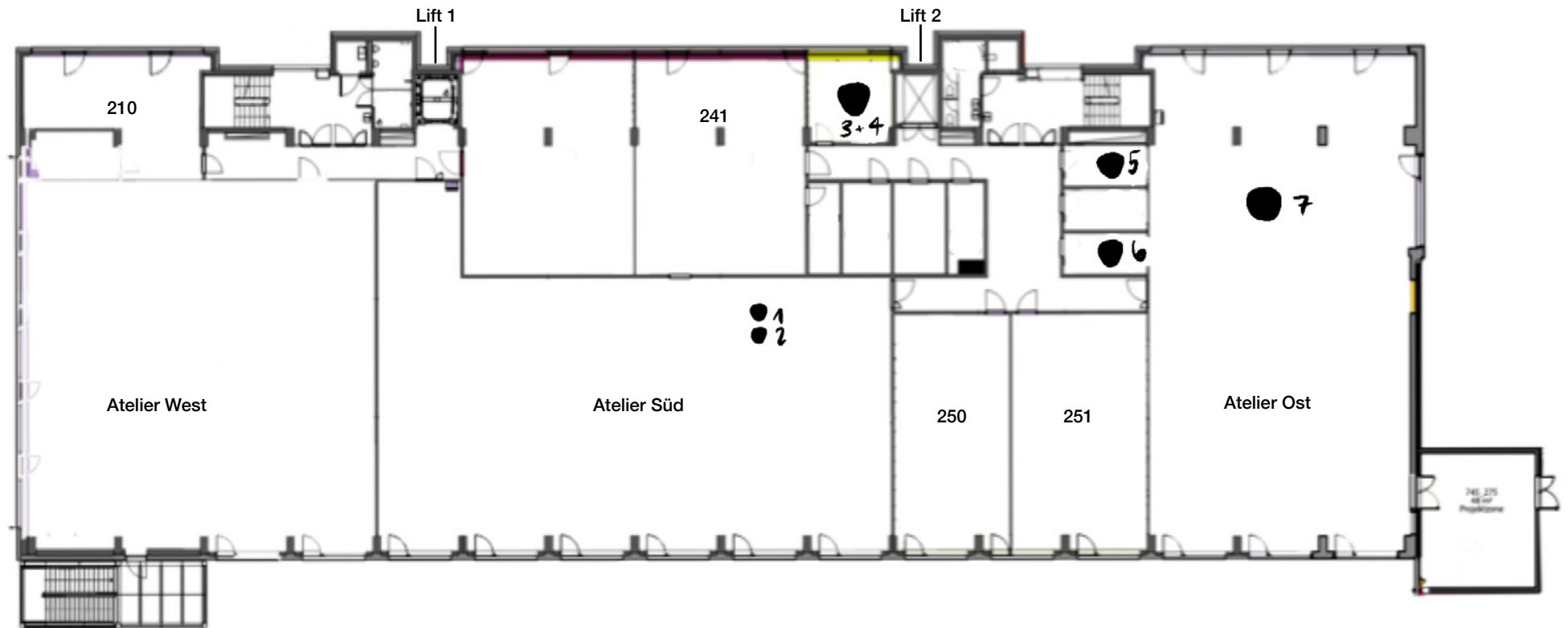
1. Lavanya Ratnam (3. BA)
2. Manolya Lempp (1.BA)
3. Natascha Neukomm (3. BA), Nadia Moen (1. BA)
4. Noah Dietrich (1. BA)
5. Tino Abel (1. BA)
6. Mirjam Nogueira dos Santos Furrer (1.BA)
7. Jan Widmer (3. BA)
8. Gwendolin Good (1. BA)

# RAUMPLAN 251



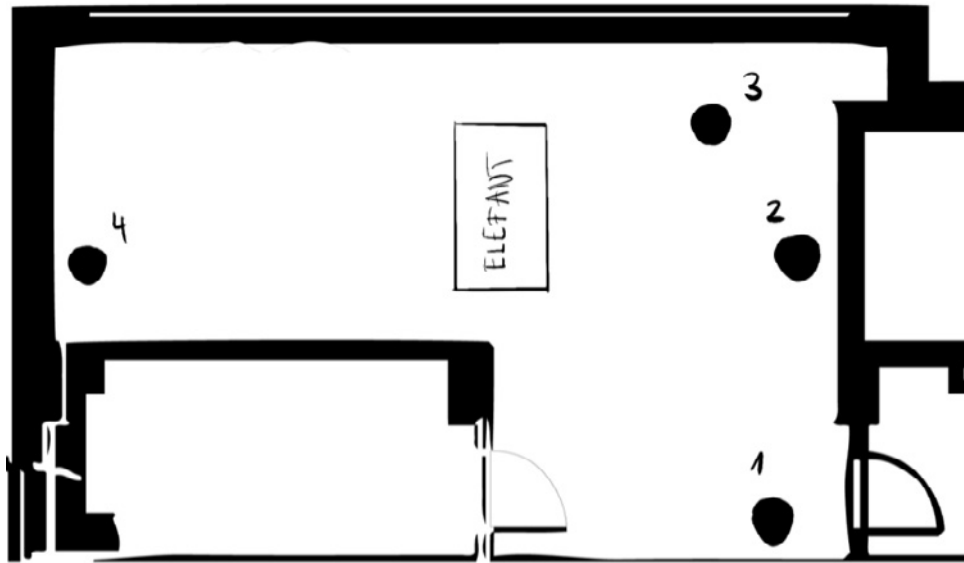
1. Sue Bonnaire (1. BA)
2. Nora Wiederkehr (2. BA)
3. Ivo Bossart (3. BA), Sue Neugebauer (3. BA)
4. Nita Sejdaj (2. BA)
5. David Boner (Dabebo) (2. BA)
6. Chrigi Burren (3.BA)
7. Laila Caspar (1. BA)
8. Anna Chirra (1. BA)
9. Alexander Balsiger (2.BA)

# RAUMPLAN 2. OG



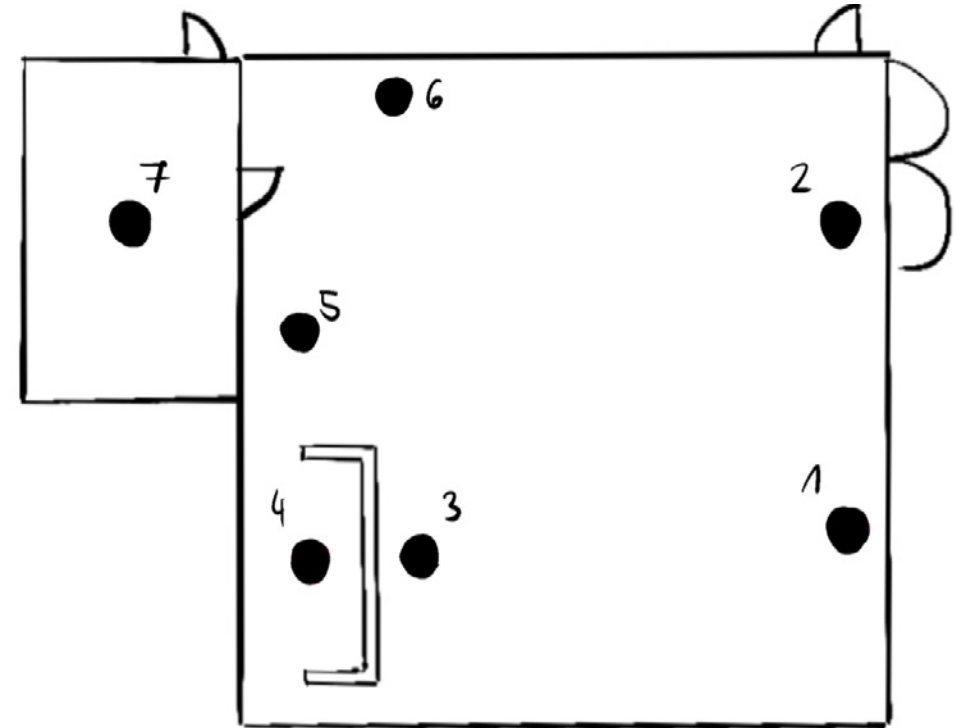
1. Alisa Pidverbna (1. BA)
2. Andrii Nekrakha (1. BA)
3. Ky Cyrill Wesemann (2. BA)
4. Natia Narmania (2. BA)
5. Kasia Capello (1. BA)
6. Noah Loos (3. BA)
7. Nick Wynistorf (2. BA)

# RAUMPLAN 210



1. Tess Lange (2. BA)
2. Anita Raffaeli & Anna Chirra (1. BA)
3. Christopher Prinz (3. BA)
4. Rain Bisang (1. BA)

# RAUMPLAN MASTER 737, 6. OG



1. Sarah Loosli (1. BA)
2. Stella Heidegger (3. BA)
3. Carmen Kaufmann (2. BA)
4. Bettina Filacanavo (3. BA)
5. Annina Imbach (1. BA)
6. Lisa Kugler (1. BA)
7. Dunja Zehr (3. BA)



## **UG111**

745 Viscosistadt, mit dem Lift 1 in das Untergeschoss 1

- Vivi Jordi (3. BA)

## **TIEFGARAGE 2. UG, PLATZ 90**

745 Viscosistadt, ab Eingang aussen der Wegweisung folgen

- Martina Schädler (3. BA)

## **RAUM 079**

745 Viscosistadt, Erdgeschoss

- Flurina & Tömu Gutmann (2. BA) (zusammen)

## **FOTOSTUDIO 111**

745 Viscosistadt, 1. Stock. Einlass jeweils um 13:00 / 15:00 / 17:00 / 19:00

- Alex Danuser (3. BA)

# WEGBESCHREIBUNG TIEFGARAGE 2.UG

## PLATZ 90

AB DEM TREPPENHAUS INS PARKHAUS IST  
DER WEG MIT PFEILEN SIGNALISIERT

